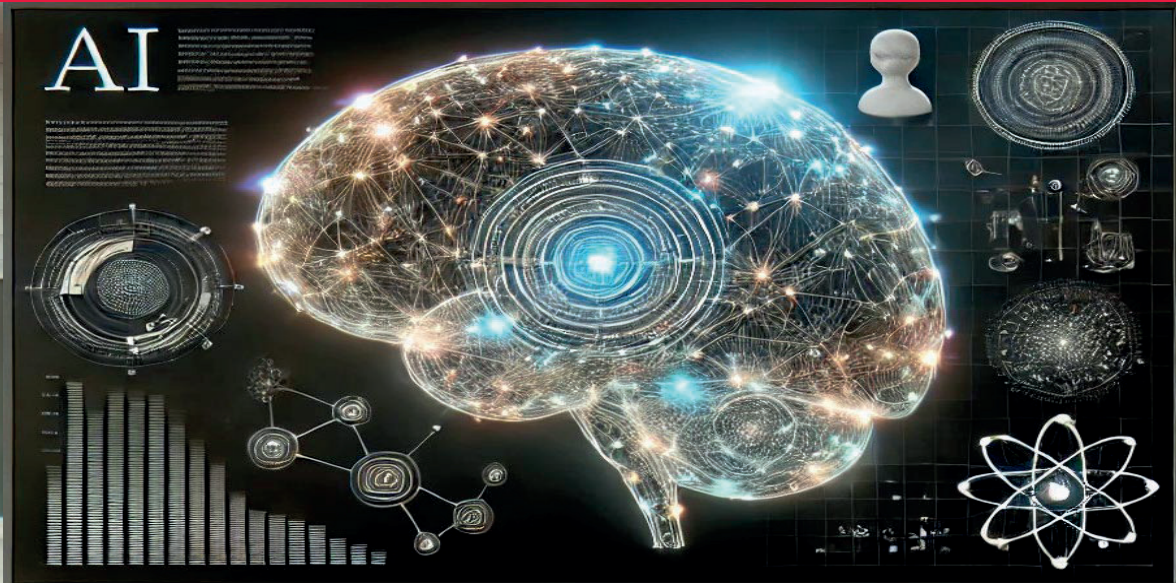




**HdM** TRANSFER- &  
WEITERBILDUNGS-  
GESELLSCHAFT

# KI-KOMPETENZ-ZERTIFIKAT

Online-Basisbildung mit Zertifikat nach erfolgreicher Teilnahme



nach EU AI ACT im Sinne der Art. 3 Nr. 56, 4  
[www.ki-kompetenz-zertifikat.de](http://www.ki-kompetenz-zertifikat.de)

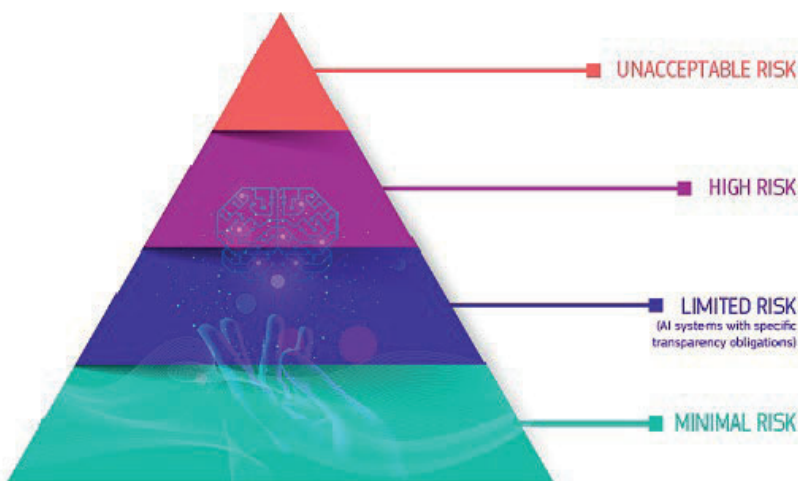


„Das KI-Gesetz stellt sicher, dass die Europäer darauf vertrauen können, was KI zu bieten hat. Während die meisten KI-Systeme auf kein Risiko beschränkt sind und zur Lösung vieler gesellschaftlicher Herausforderungen beitragen können, schaffen bestimmte KI-Systeme Risiken, die wir angehen müssen, um unerwünschte Ergebnisse zu vermeiden.“

Europäische Kommission \*

## EU AI ACT 2024/1689

### KI-Kompetenz gesetzlich verankert



\* Abbildung und Zitat: [digital-strategy.ec.europa.eu/de/policies/regulatory-framework-ai](https://digital-strategy.ec.europa.eu/de/policies/regulatory-framework-ai)

Seit dem 1. August 2024 ist der EU AI Act in Kraft getreten. Seit dem 2. Februar 2025 gilt das Verbot von KI-Systemen, die ein unannehmbares Risiko darstellen. Die Verhaltenskodizes sollten ab dem 2. Mai 2025 vorliegen. Vorschriften für KI-Systeme mit allgemeinem Verwendungszweck, die den Transparenzanforderungen genügen müssen, gelten ab dem 2. August 2025. Da hohe Bußgeldvorschriften folgen, ist es ratsam, dass sich Unternehmen rechtzeitig auf die neuen Anforderungen einstellen.

Zudem gilt seit dem 2. Februar 2025 nach Artikel 4 des EU AI Acts eine Verpflichtung für Unternehmen im Zusammenhang mit der Nutzung von künstlicher Intelligenz die dafür nötige Kompetenz sicherzustellen. Die Anbieter und Betreiber von KI-Systemen müssen demnach Maßnahmen ergreifen, um nach besten Kräften sicherzustellen, dass ihr Personal und andere Personen, die in ihrem Auftrag mit dem Betrieb und der Nutzung von KI-Systemen befasst sind, über ein ausreichendes Maß an KI-Kompetenz verfügen.

Dafür bieten die Expert:innen der führenden Institute der Hochschule der Medien (HdM) Stuttgart mit der Online-Basisbildung einen Baustein für alle Mitarbeitenden von Unternehmen und Institutionen, die mit einem Zertifikat ihre KI-Kompetenz nachweisen möchten. Die HdM Transfer- und Weiterbildungsgesellschaft mbH stellte diese Zertifikate aus und offeriert weitere Seminare, Workshops sowie Beratungsangebote. Mehr Infos auf [www.ki-kompetenz-zertifikat.de](http://www.ki-kompetenz-zertifikat.de)



# Modul 1

## Einführung KI (Technik und Mathematik)

In diesem Modul werden zunächst die Grundkonzepte und Kategorien der KI erschlossen. Für verschiedene Kategorien werden repräsentative unternehmerische Anwendungen vorgestellt. Der Schwerpunkt liegt auf der aktuell bedeutsamsten KI-Kategorie, dem maschinellen Lernen. Wie Maschinen lernen können, wird anhand von Beispielen demonstriert. Diskutiert werden auch die Anforderungen und Voraussetzungen, die für die Realisierung von KI-Projekten erfüllt sein müssen. Ausführlich wird dabei auf die notwendige Menge und Struktur der für das maschinelle Lernen erforderlichen Daten eingegangen.

Beantwortet werden u. a. folgende Fragen:

- Was ist Künstliche Intelligenz?
- Bei welchen Problemkategorien und Prozessen ermöglicht KI Effizienzgewinne?
- Welche Bedingungen müssen für die Realisierung von KI-Projekten erfüllt sein?
- Nach welchem Vorgehensmodell werden KI-Projekte umgesetzt?
- Aus welchen typischen Phasen besteht der Entwicklungs- und Betriebsprozess?

## Ihre Dozenten



Prof. Dr. Johannes Maucher



Prof. Dr. Christian Becker-Asano



# Modul 2



## Rechtliche Grundlagen

Die Implementierung von KI-Lösungen setzt eine Rechtskonformität voraus. Dabei ist der neue rechtliche Regelungsrahmen der KI-Verordnung ebenso zu berücksichtigen wie die sich rasant entwickelnde Rechtspraxis zur Anwendung bereits bestehender Vorgaben. Das Modul behandelt die wesentlichen rechtlichen Praxisfragen der KI-Entwicklung und KI-Anwendung und zeigt Lösungsmodelle und Gestaltungsmöglichkeiten.

Beantwortet werden insbesondere:

- KI-Verordnung – Anforderungen und Umsetzung
- IP / Geistiges Eigentum / Geschäftsgeheimnisse – Schutz und Verletzungsrisiken
- Datenrecht – Trainingsdatenbeschaffung, Datenhandel und Datennutzung
- Schutz personenbezogener Daten – DSGVO und KI Einsatz
- Haftungsrisiken bei KI Einsatz – Gestaltungs- und Lösungsmöglichkeiten
- Besonderheiten bei Forschungs- und Entwicklungskooperationen zu KI Systemen
- KI-Relevanz für Jahresabschlüsse, Besteuerung, Due Diligence und MaA

## Ihre Dozenten



Prof. Dr. Nicolai Schädel



Hon.-Prof. Dr. Nils Heide



# Modul 3



## Werte & Ethics by Design

Fragen der Ethik sind mit der Entwicklung und dem Betrieb von KI-Systemen untrennbar verbunden. Deshalb ist ethische KI-Kompetenz unabdingbarer Teil der mit der KI-Verordnung angestrebten AI-Literacy. Teilnehmerinnen erhalten daher zudem eine praxisorientierte Einführung in die Grundlagen und Prinzipien der KI-Ethik. Abgedeckt werden insbesondere Ethics by Design einschließlich der Gestaltungsmöglichkeiten durch einen werteorientierten Ansatz.

Beantwortet werden insbesondere folgende Leitfragen:

- Was ist „KI-Ethik“ und warum wird sie dringend gebraucht?
- Welche Werte und Prinzipien sind für die KI-Ethik maßgeblich?
- Welche Ängste und Hoffnungen haben die Stakeholder beim Einsatz von KI und wie adressiert man sie?
- Was versteht man unter Ethics by Design?
- Wie kann man Prozesse und Produkte wertebasiert gestalten?
- Wie kann man die Erkenntnisse in Organisationsrichtlinien umsetzen?

## Ihre Dozentin



Prof. Dr. Petra Grimm



# Modul 4



## Wirtschaft & Geschäftsmodelle

In diesem Modul werden die Wertschöpfungspotenziale künstlicher Intelligenz für Unternehmen beleuchtet, um den Teilnehmenden zu zeigen, wie KI Umsatzsteigerung, Kostensenkung und die Erhöhung des Unternehmenswerts beeinflussen kann. Anschließend lernen die Teilnehmenden einen strukturierten Prozess kennen, der sie befähigt, KI-Lösungen für ihr Unternehmen zu entdecken und in ihre Unternehmensstrukturen zu implementieren sowie KI-Projekte und Geschäftsmodelle hinsichtlich ihrer betriebswirtschaftlichen Relevanz und Erfolgsaussichten zu analysieren und zu bewerten.

Wichtige Aspekte der Veranstaltung sind:

- Erkundung der transformierenden Wirkung von KI auf Geschäftsmodelle
- Interaktive Sessions zur Entwicklung praktischer Anwendungsfälle für Unternehmen
- Förderung des Verständnisses für die Entwicklung und Priorisierung von Innovationsportfolios

## Ihre Dozenten



Prof. Dr. Jürgen Seitz



Prof. Harald Eichsteller



**HdM** TRANSFER- &  
WEITERBILDUNGS-  
GESELLSCHAFT

# Modul 5



## Führung & Innovationen

Dieses Modul besteht aus zwei Teilen. KI-Unterstützung für die Aufgaben von **Führungskräften** beinhaltet praktische Beispiele zur Bewältigung großer Informationsmengen, 100 prozentig verlässlich und ohne Halluzinationen. Im **Innovationsmanagement** geht es um Inspiration und Ideenfindung; auch hier werden anhand von Praxisbeispielen verschiedene KI-Tools zum Einsatz gebracht.

- Wie können KI-Tools bei der Arbeit von **Führungskräften** im Alltag helfen?
- Wie funktioniert fragenbasierte Exploration von großen Texten?
- Wie kann man unter großem Zeitdruck oder minimalem Zeiteinsatz valide Mehrwerte durch KI erzielen?
- Wie nutze ich Geschäftsberichte und Publikationen in meiner Branche?
  
- Wie arbeitet man im **Innovationsmanagement** mit kollaborativen Whiteboards und KI-Tools?
- Zielgruppen-Personas definieren und visualisieren
- Perspektive festlegen: Kunden-Insights generieren und Zielgruppen verfeinern
- Ideen generieren: Kampagnenkonzepte entwickeln (lassen)
- Prototyping: Erstellung von Werbemitteln und Avataren
- Testing: Feedback und Anregungen für Weiterentwicklung

## Ihre Dozenten



Prof. Harald Eichsteller



Prof. Dr. Jürgen Seitz



**HdM** TRANSFER- &  
WEITERBILDUNGS-  
GESELLSCHAFT



# DIE HDM TRANSFER- UND WEITERBILDUNGSGESELLSCHAFT

## DIE HDM TRANSFER- UND WEITERBILDUNGSGESELLSCHAFT AN DER HOCHSCHULE DER MEDIEN STUTTGART

Die **Hochschule der Medien** ist eine staatliche Hochschule (Träger: Land Baden-Württemberg) und bildet Spezialisten rund um die Medien aus. Die Hochschule deckt alle Medienbereiche ab - vom Druck bis zum Internet, von der Gestaltung bis zur Betriebswirtschaft, von der Bibliothekswissenschaft bis zur Werbung, von Inhalten für Medien bis zur Verpackungstechnik, von der Informatik über die Informationswissenschaft bis zum Verlagswesen und zu elektronischen Medien. Rund 30 akkreditierte Bachelor- und Master-Studiengänge spiegeln diese Inhalte wider. Mehr als 5000 Studierende sind zur Zeit an der Hochschule eingeschrieben.

Die **HdM Transfer- und Weiterbildungsgesellschaft GmbH** bietet ein breites Portfolio an Projekten, Konferenzen, Studien sowie zertifizierte Weiterbildungen für medienrelevante Tätigkeiten in allen Bereichen der Wirtschaft sowie dem öffentlichen Sektor. Als Tochterfirma des Vereins Freunde und Förderer e.V. der Hochschule der Medien greift sie auf die Kompetenzen der Hochschulprofessor:Innen und Lehrbeauftragten aus Wirtschaft und der Medienbranche zurück, die unsere Fortbildungen, Projekte und Studien unterstützen.







## INFORMATIONEN ZUR TEILNAHME

<b>Teilnahmegebühr</b>	<b>835,- € + MwSt. = 993,65€ inkl. Teilnahmebestätigung mit Zertifikat</b>
<b>Termine</b>	online von 9:00 bis ca. 16:00 h Termine am 10. April sowie im Mai/Juni vorgesehen
<b>Leitung</b>	Prof. Harald Eichsteller
<b>Veranstalter</b>	HdM Transfer- und Weiterbildungsgesellschaft mbH
<b>Vormerkung</b>	gerne formlos per eMail
<b>Kontakt</b>	<b>HdM Transfer- und Weiterbildungsgesellschaft mbH</b> Nobelstraße 10 70569 Stuttgart <b>Prof. Harald Eichsteller</b> E-Mail: <a href="mailto:eichsteller@hdm-stuttgart.de">eichsteller@hdm-stuttgart.de</a>

[www.ki-kompetenz-zertifikat.de](http://www.ki-kompetenz-zertifikat.de)



## Anmeldung Online-Basisschulung KI-Kompetenz-Zertifikat

Termin: 10. April 2025 online per ZOOM von 9:00 h bis ca. 16:00 h

Name: \_\_\_\_\_ Vorname: \_\_\_\_\_ geb. am \_\_\_\_\_

Adresse: \_\_\_\_\_

Handy: \_\_\_\_\_ eMail: \_\_\_\_\_

beschäftigt bei: \_\_\_\_\_

als: \_\_\_\_\_

Rechnungsanschrift: \_\_\_\_\_

Die Teilnahmegebühr beträgt 835,- € plus 19 % MwSt. = 993,65 €

Die Teilnahmegebühr wird übernommen

von mir

von meinem Arbeitgeber

Der Betrag wird nach Anmeldung fällig und von der HdM Transfer- und Weiterbildungsgesellschaft mbH in Rechnung gestellt. Die Gebühr wird bei Verhinderung nicht erstattet, die Buchung ist jedoch übertragbar auf eine andere Person.

Hiermit melde ich mich verbindlich für die Teilnahme an der Online-Basisschulung KI-Kompetenz-Zertifikat an und bestätige, dass ich die Teilnahmebedingungen verstanden habe und anerkenne.

Ort/Datum: \_\_\_\_\_ Unterschrift: \_\_\_\_\_

Für Mitglieder von beirat-bw e.V., AdAR e.V., DSW e.V. sowie Studierende, Alumni und Freunde und Förderer der Hochschule der Medien e.V. gewähren wir einen Nachlass von 50,- € auf die Teilnahmegebühr von 835,-€.

Ich bin Mitglied bei  
(eine Bestätigung füge ich bei) \_\_\_\_\_

Bitte schicken Sie die unterschriebene Anmeldung als Scan an Prof. Harald Eichsteller  
[eichsteller@hdm-stuttgart.de](mailto:eichsteller@hdm-stuttgart.de)